



**ព្រះរាជាណាចក្រកម្ពុជា**  
**ជាតិ សាសនា ព្រះមហាក្សត្រ**



**រាជរដ្ឋាភិបាលកម្ពុជា**  
**លេខ : ១៤៤ អនក្រ.បក**

**អនុក្រឹត្យ**  
**ស្តីពី**  
**ការកំណត់តំបន់ប្រវត្តិសាស្ត្រយោធា**  
**រាជរដ្ឋាភិបាល**

- បានឃើញរដ្ឋធម្មនុញ្ញនៃព្រះរាជាណាចក្រកម្ពុជា
- បានឃើញព្រះរាជក្រឹត្យលេខ នស/រកត/០៩១៨/៩២៥ ចុះថ្ងៃទី៦ ខែកញ្ញា ឆ្នាំ២០១៨ ស្តីពីការតែងតាំងរាជរដ្ឋាភិបាលនៃព្រះរាជាណាចក្រកម្ពុជា
- បានឃើញព្រះរាជក្រឹត្យលេខ នស/រកត/០៣២០/៤២១ ចុះថ្ងៃទី៣០ ខែមីនា ឆ្នាំ២០២០ ស្តីពីការតែងតាំងនិងកែសម្រួលសមាសភាពរាជរដ្ឋាភិបាលនៃព្រះរាជាណាចក្រកម្ពុជា
- បានឃើញព្រះរាជក្រមលេខ នស/រកម/០៦១៨/០១២ ចុះថ្ងៃទី២៨ ខែមិថុនា ឆ្នាំ២០១៨ ដែលប្រកាសឱ្យប្រើច្បាប់ស្តីពីការរៀបចំនិងការប្រព្រឹត្តទៅនៃគណៈរដ្ឋមន្ត្រី
- បានឃើញព្រះរាជក្រមលេខ នស/រកម/០១៩៦/០៧ ចុះថ្ងៃទី២៤ ខែមករា ឆ្នាំ១៩៩៦ ដែលប្រកាសឱ្យប្រើច្បាប់ស្តីពីការបង្កើតក្រសួងការពារជាតិ
- បានឃើញព្រះរាជក្រមលេខ នស/រកម/០៦២៣/០០៧ ចុះថ្ងៃទី២៩ ខែមិថុនា ឆ្នាំ២០២៣ ដែលប្រកាសឱ្យប្រើក្រមបរិស្ថាននិងធនធានធម្មជាតិ
- បានឃើញព្រះរាជក្រមលេខ នស/រកម/០៨០១/១៤ ចុះថ្ងៃទី៣០ ខែសីហា ឆ្នាំ២០០១ ដែលប្រកាសឱ្យប្រើច្បាប់ភូមិបាល
- បានឃើញព្រះរាជក្រមលេខ នស/រកម/០៨០២/០១៦ ចុះថ្ងៃទី៣១ ខែសីហា ឆ្នាំ២០០២ ដែលប្រកាសឱ្យប្រើច្បាប់ស្តីពីព្រៃឈើ
- យោងតាមសំណើរបស់ឧបនាយករដ្ឋមន្ត្រី រដ្ឋមន្ត្រីក្រសួងការពារជាតិ

## សម្រេច

### មាត្រា ១.\_

អនុក្រឹត្យនេះ កំណត់អំពីតំបន់ប្រវត្តិសាស្ត្រយោធាហៅថា តំបន់មរតកប្រវត្តិសាស្ត្រតេជោ ដែលស្ថិតនៅ ភូមិសាស្ត្រយោធាភូមិភាគទី៣ យោធាភូមិភាគទី៤ យោធាភូមិភាគទី៥ និងតំបន់ទេសចរណ៍ប្រវត្តិសាស្ត្រអន្លង់វែង ក្នុងគោលបំណងដូចតទៅ៖

- ធានាការពិភាក្សាដ៏សកម្មភាពប្រវត្តិសាស្ត្រសម្រាប់មនុស្សជំនាន់ក្រោយរៀនសូត្រនិងលើក កម្ពស់គុណតម្លៃនៃនយោបាយឈ្នះ ឈ្នះ ពីកម្រិតជាតិទៅអន្តរជាតិដែលក្លាយទៅជាបេតិកភណ្ឌ ប្រវត្តិសាស្ត្រពិភពលោក
- អភិរក្សទីតាំង គីកតាងប្រវត្តិសាស្ត្រយោធាដែលជាមរតកនៃនយោបាយឈ្នះ ឈ្នះ ធានាលើក កម្ពស់អធិបតេយ្យ បូរណភាពទឹកដី សន្តិសុខជាតិ តំបន់ និងពិភពលោក
- អភិរក្សទីតាំងដែលជាអតីតមជ្ឈមណ្ឌល អង្គការចាត់តាំងនយោបាយ យោធា មូលដ្ឋានប្រដាប់ អាវុធ និងទីតាំងអតីតសមរក្សិសម្រាប់អប់រំផ្សព្វផ្សាយដល់សាធារណជនជាតិ អន្តរជាតិ សិក្សា ស្រាវជ្រាវ និងស្វែងយល់អំពីនយោបាយឈ្នះ ឈ្នះ
- អភិរក្សនិងអភិវឌ្ឍតំបន់ប្រវត្តិសាស្ត្រយោធា រួមបញ្ចូលទាំងការអភិវឌ្ឍវិស័យទេសចរណ៍ជាតិ និង អន្តរជាតិ
- ការពារនិងថែរក្សាបរិស្ថានធម្មជាតិក្នុងតំបន់ប្រវត្តិសាស្ត្រយោធា
- ថែរក្សាការពារសម្បត្តិបេតិកភណ្ឌជាតិនិងពង្រឹងសមត្ថភាពកងទ័ពក្នុងវិស័យសិក្សាស្រាវជ្រាវអំពី ច្បាប់ជាតិនិងច្បាប់អន្តរជាតិ។

### មាត្រា ២.\_

ត្រូវកំណត់តំបន់ប្រវត្តិសាស្ត្រយោធា មានទីតាំងស្ថិតនៅយោធាភូមិភាគទី៣ យោធាភូមិភាគទី៤ យោធា- ភូមិភាគទី៥ និងតំបន់ទេសចរណ៍ប្រវត្តិសាស្ត្រអន្លង់វែងដូចតទៅ៖

#### ក- យោធាភូមិភាគទី៣

- ១-តំបន់ប្រវត្តិសាស្ត្រយោធាតេជោភ្នំ១០០ស្ថិតនៅស្រុកមណ្ឌលសីមា ខេត្តកោះកុង។
- ២-តំបន់ប្រវត្តិសាស្ត្រយោធាតេជោភ្នំតាមីន ស្ថិតនៅស្រុកមណ្ឌលសីមា ខេត្តកោះកុង។
- ៣-តំបន់ប្រវត្តិសាស្ត្រយោធាតេជោបង្គោល៧២ ស្ថិតនៅស្រុកមណ្ឌលសីមា ខេត្តកោះកុង។
- ៤-តំបន់ប្រវត្តិសាស្ត្រយោធាតេជោភ្នំវត្តតាចាតចាស់ ស្ថិតនៅស្រុកមណ្ឌលសីមា ខេត្តកោះកុង។
- ៥-តំបន់ប្រវត្តិសាស្ត្រយោធាតេជោភ្នំតាបាញ់ ស្ថិតនៅស្រុកមណ្ឌលសីមា ខេត្តកោះកុង។
- ៦-តំបន់ប្រវត្តិសាស្ត្រយោធាតេជោទួលគគីរ “កន្លែងជនដែលត្រូវគេបាញ់” ស្ថិតនៅស្រុកមណ្ឌលសីមា ខេត្តកោះកុង។
- ៧-តំបន់ប្រវត្តិសាស្ត្រយោធាតេជោដេ៣០៩ ព្រែកជម្ពូរ ស្ថិតនៅស្រុកកោះកុង ខេត្តកោះកុង។
- ៨-តំបន់ប្រវត្តិសាស្ត្រយោធាតេជោអណ្តូងទឹកផុសថ្មពាង ស្ថិតនៅស្រុកកោះកុង ខេត្តកោះកុង។
- ៩-តំបន់ប្រវត្តិសាស្ត្រយោធាតេជោផ្លូវមេទ័ពផែយ៉ាប់ ស្ថិតនៅស្រុកកោះកុង ខេត្តកោះកុង។

គេឡើងក្រោម ឯកសារមន្ត្រីសាធារណៈ - [https://t.me/oa\\_channel](https://t.me/oa_channel)

- ១០-តំបន់ប្រវត្តិសាស្ត្រយោធាតេជោផ្ទះមេទ័ពណាវ៉ា ស្ថិតនៅស្រុកកោះកុង ខេត្តកោះកុង។
- ១១-តំបន់ប្រវត្តិសាស្ត្រយោធាតេជោត្រពាំងរូង “ទីតាំងបន្ទាយចាស់” ស្ថិតនៅស្រុកកោះកុង ខេត្តកោះកុង។
- ១២-តំបន់ប្រវត្តិសាស្ត្រយោធាតេជោភ្នំពិជ័យសេនា ស្ថិតនៅស្រុកកោះកុង ខេត្តកោះកុង។
- ១៣-តំបន់ប្រវត្តិសាស្ត្រយោធាតេជោពយកោះស្នប់ខាងជើង ស្ថិតនៅស្រុកកោះកុង ខេត្តកោះកុង។
- ១៤-តំបន់ប្រវត្តិសាស្ត្រយោធាតេជោមាត់ពាមព្រែកទឹកសាប ស្ថិតនៅស្រុកកោះកុង ខេត្តកោះកុង។
- ១៥-តំបន់ប្រវត្តិសាស្ត្រយោធាតេជោវត្តជ្រោយប្រស់ “សាលាឆាន់ចាស់” ស្ថិតនៅស្រុកកោះកុង ខេត្តកោះកុង។
- ១៦-តំបន់ប្រវត្តិសាស្ត្រយោធាតេជោភ្នំស្លឹកបសេដ្ឋ ស្ថិតនៅស្រុកបសេដ្ឋ ខេត្តកំពង់ស្ពឺ។
- ១៧-តំបន់ប្រវត្តិសាស្ត្រយោធាតេជោភ្នំស្រួច ស្ថិតនៅស្រុកភ្នំស្រួច ខេត្តកំពង់ស្ពឺ។
- ១៨-តំបន់ប្រវត្តិសាស្ត្រយោធាតេជោភ្នំ៥៥៣ ស្ថិតនៅស្រុកភ្នំស្រួច ខេត្តកំពង់ស្ពឺ។
- ១៩-តំបន់ប្រវត្តិសាស្ត្រយោធាតេជោទឹកពុះ ស្ថិតនៅស្រុកឱរ៉ាល់ ខេត្តកំពង់ស្ពឺ។
- ២០-តំបន់ប្រវត្តិសាស្ត្រយោធាតេជោសំរោងក្រវ៉ាក់ “ភ្នំប្រសព្វ” ស្ថិតនៅស្រុកឱរ៉ាល់ ខេត្តកំពង់ស្ពឺ។
- ២១-តំបន់ប្រវត្តិសាស្ត្រយោធាតេជោភ្នំឱរ៉ាល់ “យន្តហោះធ្លាក់” ស្ថិតនៅស្រុកឱរ៉ាល់ ខេត្តកំពង់ស្ពឺ។
- ២២-តំបន់ប្រវត្តិសាស្ត្រយោធាតេជោជ្រាវ ស្ថិតនៅស្រុកឱរ៉ាល់ ខេត្តកំពង់ស្ពឺ។
- ២៣-តំបន់ប្រវត្តិសាស្ត្រយោធាតេជោអូសារាយ ស្ថិតនៅស្រុកត្រាំកក់ ខេត្តតាកែវ។
- ២៤-តំបន់ប្រវត្តិសាស្ត្រយោធាតេជោត្រពាំងធំ ស្ថិតនៅស្រុកត្រាំកក់ ខេត្តតាកែវ។
- ២៥-តំបន់ប្រវត្តិសាស្ត្រយោធាតេជោដេ៣១៣ ស្ថិតនៅស្រុកត្រាំកក់ ខេត្តតាកែវ។
- ២៦-តំបន់ប្រវត្តិសាស្ត្រយោធាតេជោដេ៣១៤ ស្ថិតនៅស្រុកត្រាំកក់ ខេត្តតាកែវ។
- ២៧-តំបន់ប្រវត្តិសាស្ត្រយោធាតេជោបឹងតាកែវ “បឹងតាម៉ុក” ស្ថិតនៅក្រុងដូនកែវ ខេត្តតាកែវ។
- ២៨-តំបន់ប្រវត្តិសាស្ត្រយោធាតេជោនរាយណ៍ ស្ថិតនៅស្រុកឈូក ខេត្តកំពត។
- ២៩-តំបន់ប្រវត្តិសាស្ត្រយោធាតេជោត្រពាំងអំពិល ស្ថិតនៅក្រុងបូកគោ ខេត្តកំពត។
- ៣០-តំបន់ប្រវត្តិសាស្ត្រយោធាតេជោតាពូន ស្ថិតនៅស្រុកដំណាក់ចង្ហើរ ខេត្តកែប។
- ៣១-តំបន់ប្រវត្តិសាស្ត្រយោធាតេជោតាលះក្រាំងក្រហម ស្ថិតនៅស្រុកស្ទឹងហាវ ខេត្តព្រះសីហនុ។

**ខ- យោធាភូមិភាគទី៤**

- ១-តំបន់ប្រវត្តិសាស្ត្រយោធាតេជោអំពិល “អតីតព្រលានយន្តហោះ” ស្ថិតនៅស្រុកបន្ទាយអំពិល ខេត្តឧត្តរមានជ័យ។
- ២-តំបន់ប្រវត្តិសាស្ត្រយោធាតេជោអូរមុក ស្ថិតនៅស្រុកបន្ទាយអំពិល ខេត្តឧត្តរមានជ័យ។
- ៣-តំបន់ប្រវត្តិសាស្ត្រយោធាតេជោភ្នំកូនកំព្រា ស្ថិតនៅស្រុកបន្ទាយអំពិល ខេត្តឧត្តរមានជ័យ។
- ៤-តំបន់ប្រវត្តិសាស្ត្រយោធាតេជោចង់ ស្ថិតនៅស្រុកបន្ទាយអំពិល ខេត្តឧត្តរមានជ័យ។
- ៥-តំបន់ប្រវត្តិសាស្ត្រយោធាតេជោថ្មដូន ស្ថិតនៅស្រុកបន្ទាយអំពិល ខេត្តឧត្តរមានជ័យ។
- ៦-តំបន់ប្រវត្តិសាស្ត្រយោធាតេជោភ្នំតាក្របី ស្ថិតនៅស្រុកបន្ទាយអំពិល ខេត្តឧត្តរមានជ័យ។
- ៧-តំបន់ប្រវត្តិសាស្ត្រយោធាតេជោភ្នំបាក់ ស្ថិតនៅក្រុងសំរោង ខេត្តឧត្តរមានជ័យ។

- ៨-តំបន់ប្រវត្តិសាស្ត្រយោធាតេជោភ្នំស្រួច ស្ថិតនៅក្រុងសំរោង ខេត្តឧត្តរមានជ័យ។
- ៩-តំបន់ប្រវត្តិសាស្ត្រយោធាតេជោឃ្លាំងមឿង ស្ថិតនៅក្រុងសំរោង ខេត្តឧត្តរមានជ័យ ។
- ១០-តំបន់ប្រវត្តិសាស្ត្រយោធាតេជោតាទុំ ស្ថិតនៅស្រុកអន្លង់វែង ខេត្តឧត្តរមានជ័យ។
- ១១-តំបន់ប្រវត្តិសាស្ត្រយោធាតេជោចុងព្រិច ស្ថិតនៅស្រុកអន្លង់វែង ខេត្តឧត្តរមានជ័យ។
- ១២-តំបន់ប្រវត្តិសាស្ត្រយោធាតេជោភ្នំ២០០ ស្ថិតនៅស្រុកអន្លង់វែង ខេត្តឧត្តរមានជ័យ។
- ១៣-តំបន់ប្រវត្តិសាស្ត្រយោធាតេជោពាយតាម៉ុក ស្ថិតនៅស្រុកអន្លង់វែង ខេត្តឧត្តរមានជ័យ។
- ១៤-តំបន់ប្រវត្តិសាស្ត្រយោធាតេជោក្បាលទន្សោង ស្ថិតនៅស្រុកអន្លង់វែង ខេត្តឧត្តរមានជ័យ។
- ១៥-តំបន់ប្រវត្តិសាស្ត្រយោធាតេជោអណ្តូងបី ស្ថិតនៅស្រុកអន្លង់វែង ខេត្តឧត្តរមានជ័យ។
- ១៦-តំបន់ប្រវត្តិសាស្ត្រយោធាតេជោច្រោក ស្ថិតនៅស្រុកត្រពាំងប្រាសាទ ខេត្តឧត្តរមានជ័យ។
- ១៧-តំបន់ប្រវត្តិសាស្ត្រយោធាតេជោអូរស្វាយ ស្ថិតនៅស្រុកត្រពាំងប្រាសាទ ខេត្តឧត្តរមានជ័យ។
- ១៨-តំបន់ប្រវត្តិសាស្ត្រយោធាតេជោជប់រុន ស្ថិតនៅស្រុកត្រពាំងប្រាសាទ ខេត្តឧត្តរមានជ័យ។
- ១៩-តំបន់ប្រវត្តិសាស្ត្រយោធាតេជោបង្គោល៨ ស្ថិតនៅស្រុកជាំក្សាន្ត ខេត្តព្រះវិហារ។
- ២០-តំបន់ប្រវត្តិសាស្ត្រយោធាតេជោ៥មករា ស្ថិតនៅស្រុកជាំក្សាន្ត ខេត្តព្រះវិហារ។
- ២១-តំបន់ប្រវត្តិសាស្ត្រយោធាតេជោតាថាវ ស្ថិតនៅស្រុកជាំក្សាន្ត ខេត្តព្រះវិហារ។
- ២២-តំបន់ប្រវត្តិសាស្ត្រយោធាតេជោជាំតៃ ស្ថិតនៅស្រុកជាំក្សាន្ត ខេត្តព្រះវិហារ។
- ២៣-តំបន់ប្រវត្តិសាស្ត្រយោធាតេជោភ្នំ៦៧៧ “អានសេ” ស្ថិតនៅស្រុកជាំក្សាន្ត ខេត្តព្រះវិហារ។
- ២៤-តំបន់ប្រវត្តិសាស្ត្រយោធាតេជោមុំបី ស្ថិតនៅស្រុកជាំក្សាន្ត ខេត្តព្រះវិហារ។
- ២៥-តំបន់ប្រវត្តិសាស្ត្រយោធាតេជោព្រៃតាសែងធំ ស្ថិតនៅស្រុកជាំក្សាន្ត ខេត្តព្រះវិហារ។
- ២៦-តំបន់ប្រវត្តិសាស្ត្រយោធាតេជោកំពង់ស្រឡៅ “ភ្នំ១៩០” ស្ថិតនៅស្រុកជាំក្សាន្ត ខេត្តព្រះវិហារ។

**គ- យោធាកម្មភាគទី៥**

- ១-តំបន់ប្រវត្តិសាស្ត្រយោធាតេជោភ្នំដងវែកលេខ២៨ ស្ថិតនៅស្រុកថ្មពួក ខេត្តបន្ទាយមានជ័យ។
- ២-តំបន់ប្រវត្តិសាស្ត្រយោធាតេជោ ៥១៩ ភ្នំប្រាក់ ស្ថិតនៅស្រុកថ្មពួក ខេត្តបន្ទាយមានជ័យ។
- ៣-តំបន់ប្រវត្តិសាស្ត្រយោធាតេជោអាងក្តីបថ្មី ស្ថិតនៅស្រុកថ្មពួក ខេត្តបន្ទាយមានជ័យ។
- ៤-តំបន់ប្រវត្តិសាស្ត្រយោធាតេជោបន្ទាយមានបូទី ស្ថិតនៅស្រុកថ្មពួក ខេត្តបន្ទាយមានជ័យ។
- ៥-តំបន់ប្រវត្តិសាស្ត្រយោធាតេជោអតីតកងពលធំលេខ៤៥០ ស្ថិតនៅស្រុកម៉ាឡៃ ខេត្តបន្ទាយមានជ័យ។
- ៦-តំបន់ប្រវត្តិសាស្ត្រយោធាតេជោសារតាំង ស្ថិតនៅស្រុកម៉ាឡៃ ខេត្តបន្ទាយមានជ័យ។
- ៧-តំបន់ប្រវត្តិសាស្ត្រយោធាតេជោត្រពាំងវែង ស្ថិតនៅស្រុកព្រះនេត្រព្រះ ខេត្តបន្ទាយមានជ័យ។
- ៨-តំបន់ប្រវត្តិសាស្ត្រយោធាសួនតេជោសន្តិភាព ស្ថិតនៅស្រុកថ្មគោល ខេត្តបាត់ដំបង។
- ៩-តំបន់ប្រវត្តិសាស្ត្រយោធាតេជោភ្នំវាលចាប ស្ថិតនៅស្រុករតនមណ្ឌល ខេត្តបាត់ដំបង។
- ១០-តំបន់ប្រវត្តិសាស្ត្រយោធាតេជោភ្នំវែង ស្ថិតនៅស្រុករតនមណ្ឌល ខេត្តបាត់ដំបង។
- ១១-តំបន់ប្រវត្តិសាស្ត្រយោធាតេជោ២០៣ ស្ថិតនៅស្រុកសំឡូត ខេត្តបាត់ដំបង។

- ១២-តំបន់ប្រវត្តិសាស្ត្រយោធាតេជោភ្នំពេជ្រ-បរឡាង ស្ថិតនៅស្រុកសំឡូត ខេត្តបាត់ដំបង។
- ១៣-តំបន់ប្រវត្តិសាស្ត្រយោធាតេជោច្រកចង្កៀតសំឡូត ស្ថិតនៅស្រុកសំឡូត ខេត្តបាត់ដំបង។
- ១៤-តំបន់ប្រវត្តិសាស្ត្រយោធាតេជោច្រកសែនចៅ ស្ថិតនៅស្រុកសំឡូត ខេត្តបាត់ដំបង។
- ១៥-តំបន់ប្រវត្តិសាស្ត្រយោធាតេជោចំណុចឃ្នាំងប៉ុយ ស្ថិតនៅស្រុកសំឡូត ខេត្តបាត់ដំបង។
- ១៦-តំបន់ប្រវត្តិសាស្ត្រយោធាតេជោភ្នំក្បាលឡាន ស្ថិតនៅស្រុកសំឡូត ខេត្តបាត់ដំបង និងស្រុកវាលវែង ខេត្តពោធិ៍សាត់។
- ១៧-តំបន់ប្រវត្តិសាស្ត្រយោធាតេជោអូរដា ស្ថិតនៅស្រុកកំរៀង ខេត្តបាត់ដំបង។
- ១៨-តំបន់ប្រវត្តិសាស្ត្រយោធាតេជោភ្នំព្រឹក ស្ថិតនៅស្រុកភ្នំព្រឹក ខេត្តបាត់ដំបង។
- ១៩-តំបន់ប្រវត្តិសាស្ត្រយោធាតេជោភ្នំ៣២ ស្ថិតនៅស្រុកសំពៅលូន ខេត្តបាត់ដំបង។
- ២០-តំបន់ប្រវត្តិសាស្ត្រយោធាតេជោក្រពើពីរ ស្ថិតនៅស្រុកគាស់ក្រឡ ខេត្តបាត់ដំបង។
- ២១-តំបន់ប្រវត្តិសាស្ត្រយោធាតេជោអតីតកងពលធំលេខ៤១៥ ស្ថិតនៅក្រុងប៉ៃលិន ខេត្តប៉ៃលិន។
- ២២-តំបន់ប្រវត្តិសាស្ត្រយោធាតេជោអន្លង់ខៀវ ស្ថិតនៅក្រុងប៉ៃលិន ខេត្តប៉ៃលិន។
- ២៣-តំបន់ប្រវត្តិសាស្ត្រយោធាតេជោចិនឃំ ស្ថិតនៅស្រុកវាលវែង ខេត្តពោធិ៍សាត់។
- ២៤-តំបន់ប្រវត្តិសាស្ត្រយោធាតេជោភ្នំ១៥០០ ស្ថិតនៅស្រុកវាលវែង ខេត្តពោធិ៍សាត់។
- ២៥-តំបន់ប្រវត្តិសាស្ត្រយោធាតេជោភ្នំមាន់អា៤ ស្ថិតនៅស្រុកវាលវែង ខេត្តពោធិ៍សាត់។
- ២៦-តំបន់ប្រវត្តិសាស្ត្រយោធាតេជោស្ពានជ័យជម្នះ ស្ថិតនៅស្រុកវាលវែង ខេត្តពោធិ៍សាត់។
- ២៧-តំបន់ប្រវត្តិសាស្ត្រយោធាតេជោអូរស្នួរ ស្ថិតនៅស្រុកវាលវែង ខេត្តពោធិ៍សាត់។
- ២៨-តំបន់ប្រវត្តិសាស្ត្រយោធាតេជោចំណោត៨៥ ស្ថិតនៅស្រុកវាលវែង ខេត្តពោធិ៍សាត់។
- ២៩-តំបន់ប្រវត្តិសាស្ត្រយោធាតេជោអន្លង់ក្រពើ-តាកុជ ស្ថិតនៅស្រុកវាលវែង ខេត្តពោធិ៍សាត់។
- ៣០-តំបន់ប្រវត្តិសាស្ត្រយោធាតេជោស្នាបកប៉ាល់ ស្ថិតនៅស្រុកក្រគរ ខេត្តពោធិ៍សាត់។

**យ- តំបន់ទេសចរណ៍ប្រវត្តិសាស្ត្រអន្លង់វែង ស្ថិតនៅស្រុកអន្លង់វែង ខេត្តឧត្តរមានជ័យ។**

ផែនទីទីតាំងតំបន់ប្រវត្តិសាស្ត្រយោធាប៉ុណ្ណោះ មានភ្ជាប់ជាឧបសម្ព័ន្ធនៃអនុក្រឹត្យនេះ។  
 ការកំណត់ទំហំ និងនិយាមកាតំបន់ប្រវត្តិសាស្ត្រយោធា ដោយគណៈកម្មាធិការជាតិប្រវត្តិសាស្ត្រយោធា ដែលកំណត់ដោយអនុក្រឹត្យ។

**មាត្រា ៣.\_**

បទប្បញ្ញត្តិទាំងឡាយណាដែលផ្ទុយនឹងអនុក្រឹត្យនេះ ត្រូវទុកជានិរាករណ៍។

**មាត្រា ៤.**

រដ្ឋមន្ត្រីទទួលបន្ទុកទីស្តីការគណៈរដ្ឋមន្ត្រី រដ្ឋមន្ត្រីក្រសួងការពារជាតិ រដ្ឋមន្ត្រីក្រសួងសេដ្ឋកិច្ចនិងហិរញ្ញវត្ថុ រដ្ឋមន្ត្រីគ្រប់ក្រសួង និងប្រធានគ្រប់ស្ថាប័នដែលពាក់ព័ន្ធ ត្រូវទទួលបន្ទុកអនុវត្តអនុក្រឹត្យនេះ តាមភារកិច្ចរៀងៗខ្លួន ចាប់ពីថ្ងៃចុះហត្ថលេខាតទៅ។

ថ្ងៃអង្គារ ៩ រោច ខែឃុះឃ្នកឆ្នាំថោះ បញ្ចស័ក ព.ស.២៥៦៧  
ធ្វើនៅរាជធានីភ្នំពេញ ថ្ងៃទី ១១ ខែកក្កដា ឆ្នាំ២០២៣



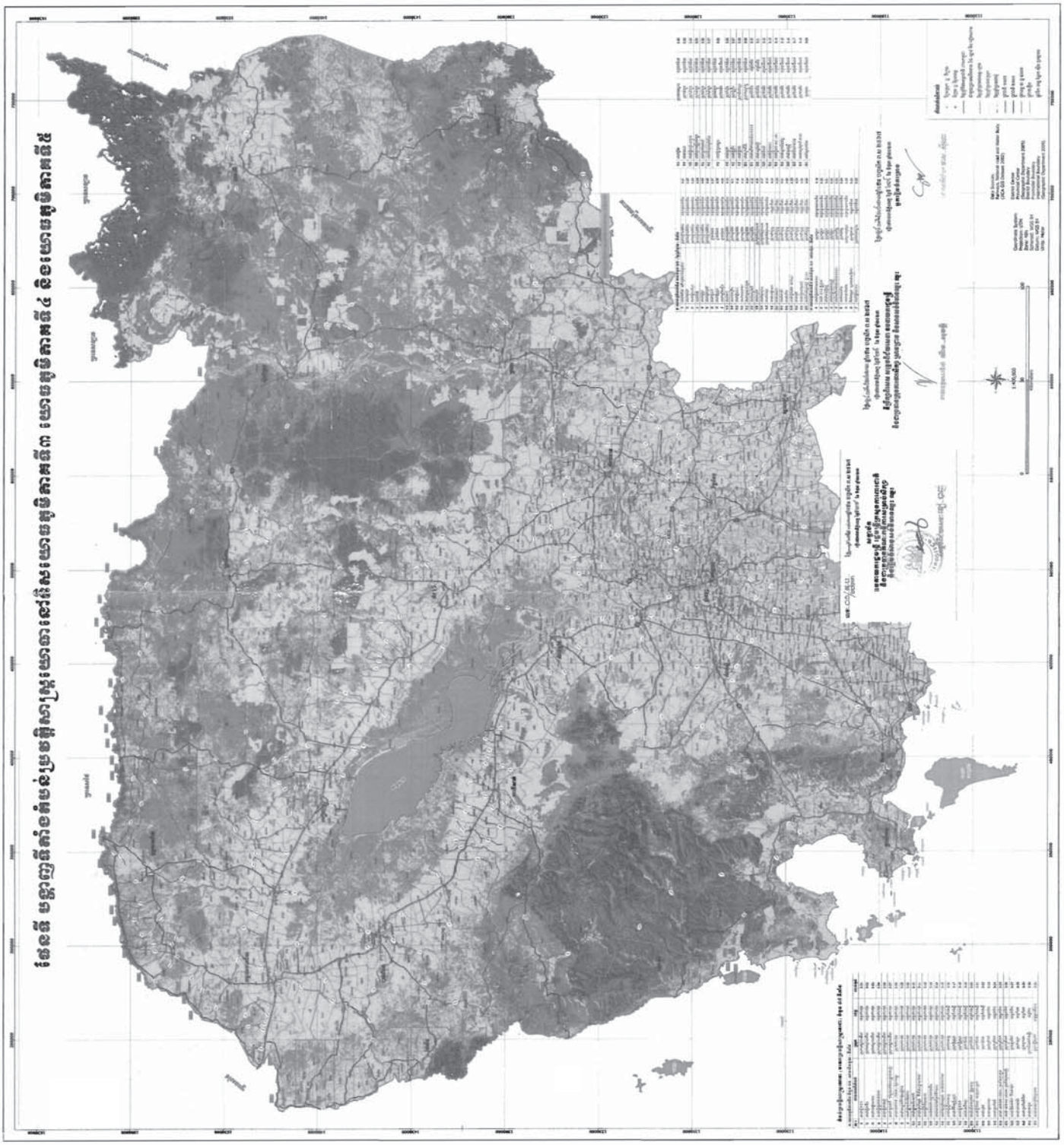
**សម្តេចអគ្គមហាសេនាបតីតេជោ ហ៊ុន សែន**

បានយកសេចក្តីគោរពជម្រាបជូន  
សម្តេចអគ្គមហាសេនាបតីតេជោ នាយករដ្ឋមន្ត្រី សូមហត្ថលេខា  
**ឧបនាយករដ្ឋមន្ត្រី**  
**រដ្ឋមន្ត្រីក្រសួងការពារជាតិ**

**សម្តេចនិយមសេនា ខៀ ចាញ់**

- កន្លែងទទួល**
- ក្រសួងព្រះបរមរាជវាំង
  - អគ្គលេខាធិការដ្ឋានក្រុមប្រឹក្សាធម្មនុញ្ញ
  - អគ្គលេខាធិការដ្ឋានព្រឹទ្ធសភា
  - អគ្គលេខាធិការដ្ឋានរដ្ឋសភា
  - ខុទ្ទកាល័យសម្តេចអគ្គមហាសេនាបតីតេជោ នាយករដ្ឋមន្ត្រី
  - ខុទ្ទកាល័យសម្តេច ឯកឧត្តម ឧបនាយករដ្ឋមន្ត្រី
  - ដូចមាត្រា ៤
  - រាជកិច្ច
  - ឯកសារ កាលប្បវត្តិ

**ផែនទី មណ្ឌលកំណត់ប្រព័ន្ធស្រូវយោងសេរីសម្រាប់ស្រុកស្រែកស្រី និងស្រុកស្រែកស្រី ខេត្តកោះកុង**



**តារាងប្រយោជន៍ មណ្ឌលកំណត់ប្រព័ន្ធស្រូវយោងសេរី**

ល.រ	ឈ្មោះស្រុក	លេខកូដ	ផ្ទៃក្រឡា (គ.ម <sup>២</sup> )	ចំនួនភូមិ	ចំនួនគ្រួសារ	ចំនួនប្រជាជន
១	ស្រុកស្រែកស្រី	១០១	១០០០	១០	១០០០	១០០០០
២	ស្រុកស្រែកស្រី	១០២	១០០០	១០	១០០០	១០០០០
៣	ស្រុកស្រែកស្រី	១០៣	១០០០	១០	១០០០	១០០០០
៤	ស្រុកស្រែកស្រី	១០៤	១០០០	១០	១០០០	១០០០០
៥	ស្រុកស្រែកស្រី	១០៥	១០០០	១០	១០០០	១០០០០

**តារាងប្រយោជន៍ មណ្ឌលកំណត់ប្រព័ន្ធស្រូវយោងសេរី**

ល.រ	ឈ្មោះស្រុក	លេខកូដ	ផ្ទៃក្រឡា (គ.ម <sup>២</sup> )	ចំនួនភូមិ	ចំនួនគ្រួសារ	ចំនួនប្រជាជន
៦	ស្រុកស្រែកស្រី	១០៦	១០០០	១០	១០០០	១០០០០
៧	ស្រុកស្រែកស្រី	១០៧	១០០០	១០	១០០០	១០០០០
៨	ស្រុកស្រែកស្រី	១០៨	១០០០	១០	១០០០	១០០០០
៩	ស្រុកស្រែកស្រី	១០៩	១០០០	១០	១០០០	១០០០០
១០	ស្រុកស្រែកស្រី	១១០	១០០០	១០	១០០០	១០០០០

ស្រុកស្រែកស្រី និង ស្រុកស្រែកស្រី ខេត្តកោះកុង  
 ត្រូវបានកំណត់ប្រព័ន្ធស្រូវយោងសេរី  
 ដើម្បីប្រើប្រាស់ក្នុងការគ្រប់គ្រង  
 ដីធ្លី និង ការបែងចែកដី  
 របស់រដ្ឋ និង ប្រជាជន

អគ្គនាយកដ្ឋានប្រកួតប្រជែងសេដ្ឋកិច្ច និងហិរញ្ញវត្ថុ  
 អគ្គនាយកដ្ឋានស្រុកស្រី និងស្រុកស្រី  
 អគ្គនាយកដ្ឋានស្រុកស្រី និងស្រុកស្រី

លេខ: ០១/២០០៧  
 ភ្នំពេញ, ថ្ងៃទី ០១ ខែ ០១ ឆ្នាំ ២០០៧

ស្រុកស្រែកស្រី និង ស្រុកស្រែកស្រី ខេត្តកោះកុង  
 ត្រូវបានកំណត់ប្រព័ន្ធស្រូវយោងសេរី  
 ដើម្បីប្រើប្រាស់ក្នុងការគ្រប់គ្រង  
 ដីធ្លី និង ការបែងចែកដី  
 របស់រដ្ឋ និង ប្រជាជន

ស្រុកស្រែកស្រី និង ស្រុកស្រែកស្រី ខេត្តកោះកុង  
 ត្រូវបានកំណត់ប្រព័ន្ធស្រូវយោងសេរី  
 ដើម្បីប្រើប្រាស់ក្នុងការគ្រប់គ្រង  
 ដីធ្លី និង ការបែងចែកដី  
 របស់រដ្ឋ និង ប្រជាជន

ស្រុកស្រែកស្រី និង ស្រុកស្រែកស្រី ខេត្តកោះកុង  
 ត្រូវបានកំណត់ប្រព័ន្ធស្រូវយោងសេរី  
 ដើម្បីប្រើប្រាស់ក្នុងការគ្រប់គ្រង  
 ដីធ្លី និង ការបែងចែកដី  
 របស់រដ្ឋ និង ប្រជាជន

ស្រុកស្រែកស្រី និង ស្រុកស្រែកស្រី ខេត្តកោះកុង  
 ត្រូវបានកំណត់ប្រព័ន្ធស្រូវយោងសេរី  
 ដើម្បីប្រើប្រាស់ក្នុងការគ្រប់គ្រង  
 ដីធ្លី និង ការបែងចែកដី  
 របស់រដ្ឋ និង ប្រជាជន

ស្រុកស្រែកស្រី និង ស្រុកស្រែកស្រី ខេត្តកោះកុង  
 ត្រូវបានកំណត់ប្រព័ន្ធស្រូវយោងសេរី  
 ដើម្បីប្រើប្រាស់ក្នុងការគ្រប់គ្រង  
 ដីធ្លី និង ការបែងចែកដី  
 របស់រដ្ឋ និង ប្រជាជន